

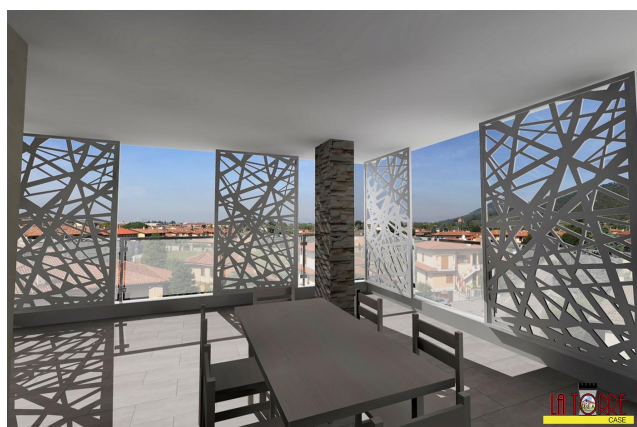
Comune: **COCCAGLIO**

Tipologia: **QUADRILOCALE** Rif.: **7366** Prezzo (€): **375.000**

Classificazione energetica: **A4** kWh/m²a:

Descrizione:

Il luogo dove sorge il complesso residenziale si situa in posizione esclusiva ai piedi del monte Orfano. In questo luogo caratterizzato da un tessuto residenziale a bassa densità il complesso trova la sua naturale collocazione. Il progetto è costituito da un assetto volumetrico ordinato, sul quale si basa la qualità architettonica dei singoli edifici e asseconda, tramite una distribuzione interna accurata, gli scorci prospettici che offre il panorama locale. Il complesso è formato da 5 unità completamente indipendenti di generose metrature. superficie residenziale lorda appartamento 142 mq, terrazzo coperto 25 mq, garage 50 mq, lorda piano interrato 25 mq, area esclusiva 90 mq.





Agenzia di: **CASTELCOVATI**
Indirizzo: **Via S. Antonio 2**
Telefono: **0307080769**
Fax: **0307188341**

PIANO PRIMO

